

# La BECKETT



Ficha Técnica - Sala de baix

## 1. CONTACTO

COORDINACIÓN TÉCNICA:

Jose Angel Nieto

Tlf. +34 932 845 312

Email. [joseangelnieto@salabeckett.cat](mailto:joseangelnieto@salabeckett.cat)

CONTACTO DE PRODUCCIÓN:

Àlex Batlle

Tlf. +34 932 845 312

Email. [alexbatlle@salabeckett.cat](mailto:alexbatlle@salabeckett.cat)

## 2. ACCESO

DIRECCIÓN PRINCIPAL:

Calle Pere IV 228-232

Barcelona 08005

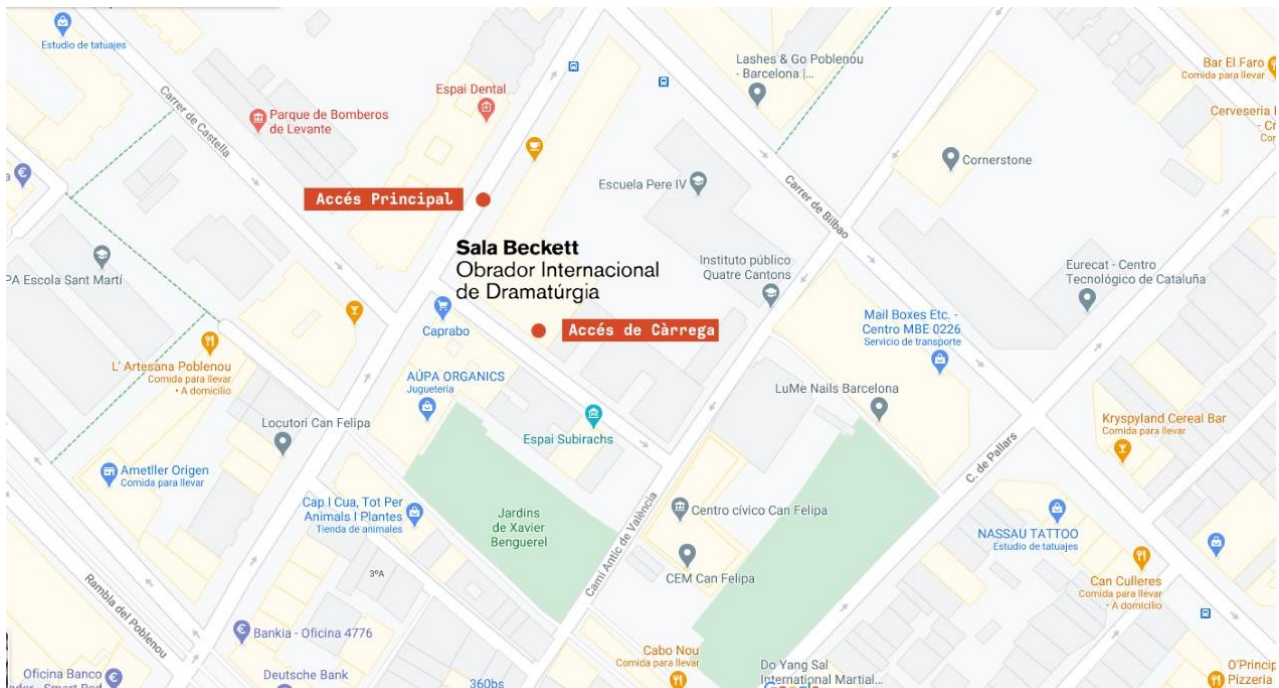
Link: [Google Maps](#)

ACCESO DE CARGA:

Calle Batista 15

Barcelona 08005

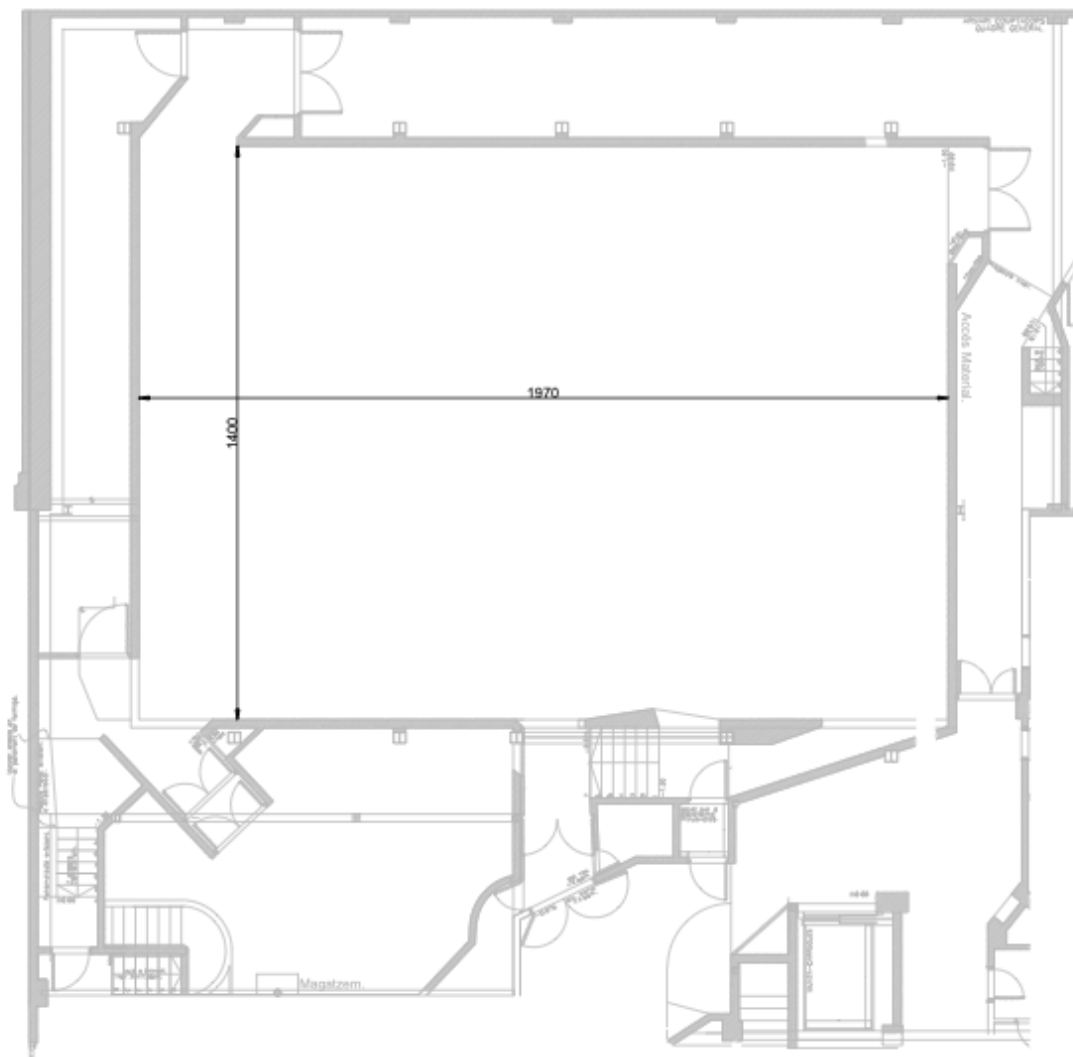
Link: [Google Maps](#)



## 3. DIMENSIONES SALA

Espacio de configuración variable:

- Dimensiones totales de la Sala: 14x19,7m (Altura a parrilla 5m).
- Dimensiones del espacio escénico con grada frontal: 14x11m (disposición a la italiana). 199 localidades.
- Parrilla motorizada dividida en 5 tramos.
- Suelo de madera contrachapado. (se puede clavar / atornillar).
- Grada modular compuesta por 48 tarimas HOAC de 2x1m y 5 tarimas de 1,5x1m. (consultad el plano). Altura entre tarimas 40cm.



## 4. DOTACIÓN TÉCNICA

### 4.1. MAQUINARIA ESCÉNICA

Guía y desembarcos para montar americana de 14m.

Juego de varas, polea y desembarcos (sistema para montar según necesidades).

#### 4.1.1. VESTIMENTA

- 8 telones de fondo negro 7m x 4,95m.
- 6 Patas 1,45m x 4,95m.
- 12 Bambalinas 13,95m x 1m.
- 12 Bastidores terciopelo negro 1,20m x 4,95m.
- Bastidores (varias medidas).

#### 4.1.2. MATERIAL VARIADO

La sala dispone de material diverso para montajes. Consultar con el departamento técnico.

- 22 Tarimas Rosco de 2x1m.
- 4 Tarimas Rosco de 1x1m.
- Linolium negro 5 rollos de 2x8,5m.
- Contrapesos 12,5Kg.
- Ciclorama Gris (retroproyección) 8m x 3,2m aprox con marco.
- Pantalla con marco y ruedas de 3m x 2,5m aprox.
- Tela blanca de 4,45m x 3,5m con betas y se puede poner vara para tensar.

## 4.2. ILUMINACIÓN

### 4.2.1. PROYECTORES DE LUZ

Material exclusivo de la Sala de Baix:

- 15 Cos ETC Source Four CE LED Series 2 Lustr.
- 28 ETC 750w Source Four Zoom 25/50.
- 15 Lent Source Four LED Fresnel negra. Equipadas con viseras.
- 30 PC Robert Juliat Lutin 306L 1Kw (lent llisa). Equipados con viseras.
- 6 PC Robert Juliat 329H 2Kw (lent llisa). Equipados con viseras.
- 24 PAR 64 (consultar stock de lámparas CP62/CP61/CP60).
- 18 Panoramas Asimétricos ADB 1Kw.

Material extra a compartir con la Sala de dalt (consultar disponibilitat):

- 36 PAR 36.
- 20 PAR ETC 575w con juego de lentes 1, 2 y 5.
- 10 PAR 64
- 3 Strobo Led
- 1 Fresnell ADB 5kw. Equipado con viseras

### 4.2.2. CONTROL

Material exclusivo de la Sala de Baix:

- 1 LT Hydra II S24 3000 ([link manual](#))

Material extra a compartir con Sala de Dalt (consultar disponibilidad):

- 1 Enttec USB DMX Pro (1 univ).
- Controlador MIDI Akai MIDImix

## 4.2.3. REGULACIÓN

Material exclusivo de la Sala de Baix:

- 84 Canales de regulación.
  - 60 Ch Dimmer de 3Kw.
  - 24 Ch Dimmer de 2Kw.

Material extra a compartir con la Sala de Dalt (consultar disponibilidad):

- 1 CH Dimmer de 5kw

## 4.2.4. ESTRUCTURA Y SEÑAL

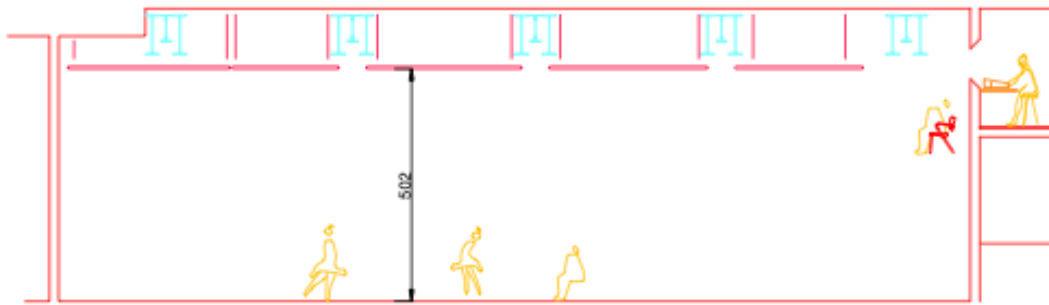
- Parrilla motorizada. 5 tramos.
- 8 Calles de danza de 3m.
- 18 Peanas metálicas y 11 de madera.
- Señal DMX a escena.
- Cajetines Ethernet a escena.

## 4.2.5. EFECTOS

Material extra a compartir con la Sala de Dalt (consultar disponibilidad):

- 1 Máquina niebla: MDG ATMe.
- 1 Máquina niebla: Smoke Factory Tour Hazer II-SF Black.
- 1 Máquina de humo: Martin Magnum Hazer.

# LaBeckett



## 4.3.SONIDO

### 4.3.1.CAJAS ACÚSTICAS

Material exclusivo de la Sala de Baix:

- 8 Nexo PS10.
- 4 Nexo PS8.
- 2 Nexo LS600 Sub.

Todas las PS8 y PS10 tienen lira para ser colgadas horizontalmente.

Material extra a compartir con la Sala de Dalt (consultar disponibilidad):

- 2 Behringer Truth B2030 105w (auto amplificada).
- 2 Behringer Truth B2031A 225w (auto amplificada).

### 4.3.2.AMPLIFICACIÓN

- 3 NexoNXAMP. Total 12 canales de amplificación.

### 4.3.3.CONTROL

- Behinger X32 Compact. (Sistema Dante incluido).
- Mac Pro amb Software Qlab V3.



## 4.3.4.MICROFONÍA

Material extra a compartir con la Sala de dalt (consultar disponibilidad):

Micrófonos dinámicos:

- 8 Shure SM58.
- 2 Shure SM57.

Micrófonos de condensador membrana pequeña:

- 1 Sennheiser MKH 416.
- 2 Rode NTG4.
- 5 Rode M3.

Micrófonos de condensador de superficie:

- 3 AKG PCC-160.

Micrófonos de condensador de solapa:

- 3 Sennheiser MKE2-EW-3 Gold (color beige)
- 3 Sennheiser MKE2-EW (color negro)

Micrófonos de condensador de diadema:

- 5 The T.Bone HeadmiKe D-EW.

Micrófonos de cinta:

- 1 The T.Bone RB500. Micro para voz bidireccional en 8.

## 4.3.5.SISTEMAS INALÁMBRICOS

Material extra a compartir con la Sala de Dalt (consultar disponibilidad):

- 1 Sennheiser EW100 G1 (emisor y receptor).
- 2 Sennheiser EW100 G2 (emisor y receptor).
- 6 Sennheiser Serie EW100 G3 (emisor y receptor).
- 1 Sennheiser XSw52.
- 1 Shure PG58 con receptor Shure PG4 M10 (micro de mano).
- 1 Sennheiser SKM100 835G3 (micro de mano con cápsula MMD-835).
- 2 Sennheiser SKM100 835G4 (micro de mano con cápsula MMD-835).
- 1 Sennheiser W300 IEM (monitor de petaca).

## 4.3.6.OTROS

Material extra a compartir con la Sala de Dalt (consultar disponibilidad):

- 2 Behinger model 100.
- Tarjeta de audio: TC Electronic Studio Konnect 48.
- 6 DI BSS AR133.
- 11 Pies de micro grandes (tipo jirafa).
- 4 Pies de micro pequeños (tipo jirafa).
- 6 Pies de micro (mesa).
- 3 Trípode altavoz.

## 4.4.VIDEO

### 4.4.1.PROYECTORES DE VIDEO

Material extra a compartir con la Sala de dalt (consultar disponibilidad):

- 2 Panasonic PT-DW830EK.
  - Lumens: 8500.
  - Resolución: 1280x800.
  - Formato: 16:10.
  - Proyección: DLP.
  - Óptica Zoom: 1.7-2.5:1.
  - Óptica Fija: 0.8:1 (ET-DLE55).
- 2 Benq MX768.
  - Lumens: 4200.
  - Resolución: 1280x800.
  - Formato: 16:9.
  - Proyección: DLP.
  - Óptica Zoom: 1.2-1.57:1.
- 1 Nec M353WS.
  - Lumens: 3500.
  - Resolución: 1280x800.
  - Formato: 16:9.
  - Proyección: DLP.
  - Óptica Zoom: 0.48:1.

## 4.4.2. OTROS

- 2 Obturadores per DMX.
- 1 Matrox Triple Head.
- 4 Extender HDMI Ethernet.
- Capturadora vídeo digital HDMI-USB 3.0 Magewell.
- Capturadora video analógico ADUC110.
- Cámara de video Canon XA11.

## 4.5. CAMERINOS

El camerino es colectivo. Está ubicado al mismo nivel que la Sala con 2 accesos. Dispone de 11 sets de maquillaje.

En el caso de necesitarse más sets, la Sala dispone de otros camerinos colectivos para 14 personas.

La Sala también dispone:

- Lavadora
- Secadora
- Mesa para planchar
- Máquina de coser